

UŻYTECZNA WYSOKOŚĆ OTWORU Ho [mm]

9751 - 10000	2	2	2	3	3	4	5	6	7	7	7	7	7	7	7	7	7	8	8	8	8	8	8	8
9501 - 9750	2	2	2	3	3	4	5	6	7	7	7	7	7	7	7	7	7	8	8	8	8	8	8	8
9251 - 9500	2	2	2	3	3	4	5	6	7	7	7	7	7	7	7	7	7	8	8	8	8	8	8	8
9001 - 9250	2	2	2	3	3	4	5	6	7	7	7	7	7	7	7	7	7	8	8	8	8	8	8	8
8751 - 9000	1	2	2	3	3	4	4	6	7	7	7	7	7	7	7	7	7	8	8	8	8	8	8	8
8501 - 8750	1	2	2	3	3	4	4	6	6	7	7	7	7	7	7	7	7	8	8	8	8	8	8	8
8251 - 8500	1	2	2	3	3	3	4	6	6	7	7	7	7	7	7	7	7	8	8	8	8	8	8	8
8001 - 8250	1	2	2	3	3	3	4	6	6	7	7	7	7	7	7	7	7	8	8	8	8	8	8	8
7751 - 8000	1	2	2	2	3	3	4	4	6	7	7	7	7	7	7	7	7	8	8	8	8	8	8	8
7501 - 7750	1	2	2	2	3	3	4	4	6	6	7	7	7	7	7	7	7	7	8	8	8	8	8	8
7251 - 7500	1	2	2	2	3	3	4	4	6	6	7	7	7	7	7	7	7	7	8	8	8	8	8	8
7001 - 7250	1	2	2	2	3	3	3	4	6	6	7	7	7	7	7	7	7	7	7	8	8	8	8	8
6751 - 7000	1	2	2	2	3	3	3	4	6	6	7	7	7	7	7	7	7	7	7	8	8	8	8	8
6501 - 6750	1	2	2	2	3	3	3	4	6	6	7	7	7	7	7	7	7	7	7	8	8	8	8	8
6251 - 6500	1	2	2	2	2	3	3	4	5	6	6	7	7	7	7	7	7	7	7	8	8	8	8	8
6001 - 6250	1	2	2	2	2	3	3	3	5	6	6	7	7	7	7	7	7	7	7	7	8	8	8	8
5751 - 6000	1	1	2	2	2	3	3	3	5	6	6	7	7	7	7	7	7	7	7	7	7	8	8	8
5501 - 5750	1	1	2	2	2	3	3	3	5	6	7	7	7	7	7	7	7	7	7	7	7	7	7	7
5251 - 5500	1	1	2	2	2	3	3	3	5	6	7	7	7	7	7	7	7	7	7	7	7	7	7	7
5001 - 5250	1	1	2	2	2	3	3	3	5	6	7	7	7	7	7	7	7	7	7	7	7	7	7	7
4751 - 5000	1	1	2	2	2	3	3	3	5	5	7	7	7	7	7	7	7	7	7	7	7	7	7	7
4501 - 4750	0	1	2	2	2	2	3	3	3	4	5	5	7	7	7	7	7	7	7	7	7	7	7	7
4251 - 4500	0	1	2	2	2	2	3	3	3	4	5	5	7	7	7	7	7	7	7	7	7	7	7	7
4001 - 4250	0	1	1	2	2	2	3	3	3	4	5	5	7	7	7	7	7	7	7	7	7	7	7	7
3751 - 4000	0	1	1	2	2	2	3	3	3	3	4	4	7	7	7	7	7	7	7	7	7	7	7	7
3501 - 3750	0	1	1	2	2	2	3	3	3	3	4	4	7	7	7	7	7	7	7	7	7	7	7	7
3251 - 3500	0	1	1	2	2	2	3	3	3	3	4	4	4	7	7	7	7	7	7	7	7	7	7	7
3001 - 3250	0	1	1	1	2	2	3	3	3	3	3	4	4	7	7	7	7	7	7	7	7	7	7	7
2751 - 3000	0	1	1	1	2	2	2	3	3	3	3	3	4	7	7	7	7	7	7	7	7	7	7	7
2501 - 2750	0	0	1	1	2	2	2	3	3	3	3	3	4	7	7	7	7	7	7	7	7	7	7	7
2251 - 2500	0	0	1	1	1	2	2	2	3	3	3	3	3	4	7	7	7	7	7	7	7	7	7	7
2001 - 2250	0	0	1	1	1	2	2	2	3	3	3	3	3	3	6	6	7	7	7	7	7	7	7	7
1751 - 2000	0	0	1	1	1	2	2	2	3	3	3	3	3	3	6	6	6	7	7	7	7	7	7	7
1501 - 1750	0	0	0	1	1	1	2	2	2	3	3	3	3	3	6	6	6	6	7	7	7	7	7	7
1251 - 1500	0	0	0	1	1	1	2	2	2	3	3	3	3	3	6	6	6	6	7	7	7	7	7	7
1001 - 1250	0	0	0	0	1	1	1	2	2	2	2	2	2	3	3	5	6	6	7	7	7	7	7	7
100 - 1000	0	0	0	0	0	1	1	2	2	2	2	2	2	3	3	3	5	5	5	7	7	7	7	7
601 - 1000																								
1001 - 1500																								
1501 - 2000																								
2001 - 2500																								
2501 - 3000																								
3001 - 3500																								
3501 - 4000																								
4001 - 4500																								
4501 - 5000																								
5001 - 5500																								
5501 - 6000																								
6001 - 6500																								
6501 - 7000																								
7001 - 7500																								
7501 - 8000																								
8001 - 8500																								
8501 - 9000																								
9001 - 9500																								
9501 - 10000																								
10001 - 10500																								
10501 - 11000																								
11001 - 11500																								
11501 - 12000																								

LEGENDA

- wymagane minimalne wymiary kasety Sk x Hk [mm]:

	- 325 x 350
	- 375 x 400
	- 425 x 450
	- 475 x 500
	- 525 x 550
	- 575 x 600
	- 625 x 650
	- 675 x 700
	- 725 x 750
	- 775 x 800

UŻYTECZNA SZEROKOŚĆ OTWORU So [mm]

- dedykowane napędy elektryczne VIC:

- napędy wewnętrzne (rurowe):

0	- VIC-0403 [24 VDC, 2,3 A, 55 W]
1	- VIC-0423 [230 VAC - gwarantowane, 1,05 A, 240 W] / VIC-0101 [24 VDC, 6,3 A, 150 W]
2	- VIC-0426 [230 VAC - gwarantowane, 1,8 A, 400 W] / VIC-0123 [230 VAC, 2,36 A, 435 W]
3	- VIC-0428 [230 VAC - gwarantowane, 3,2 A, 710 W]
4	- VIC-0429 [230 VAC - gwarantowane, 3,9 A, 855 W]
5	- VIC-0430 [230 VAC - gwarantowane, 4,4 A, 990 W]
6	- VIC-0431 [230 VAC - gwarantowane, 5,3 A, 1200 W]

- napędy zewnętrzne:

7	- VIC-0741 [3x400 VAC - gwarantowane, 3,8 A, 1000 W]
8	- VIC-0742 [3x400 VAC - gwarantowane, 4,1 A, 1000 W]

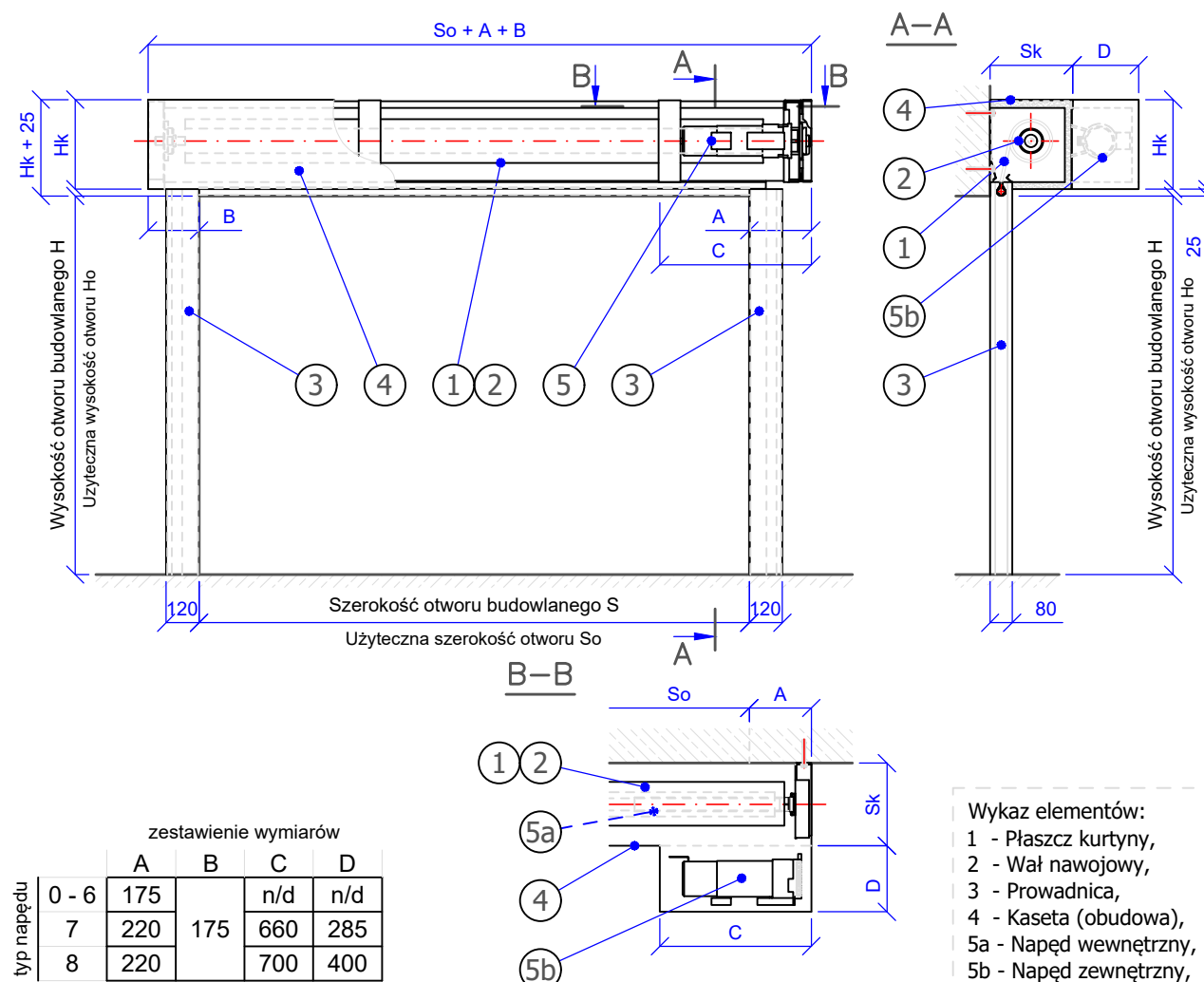


Małkowski - Martech S.A.
Konarskie, ul. Kórnicka 4,
62-035 Kórnik

KURTYNA PRZECIWPÓŻAROWA MARC-Ok EI120

KARTA WARUNKÓW ZABUDOWY

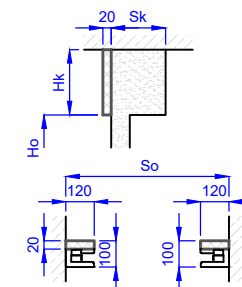
edycja 6
czerwiec 2020



Uwaga:

- minimalna szerokość otworu w murze $So = 600\text{mm}$,
- dla zapewnienia prawidłowego działania kurtyny, kaseta musi być zamontowana 25mm powyżej linii nadproża,
- założenia przyjęte na rysunku:
 - napęd mocowany po stronie prawej,
 - wał mocowany do nadproża,
 - prowadnice mocowane naściennie,
- w przypadku montażu wału bezpośrednio do stropu wymiar "Sk" zwiększa się o 20mm,

- w przypadku montażu prowadnic wnękowo (korytarzowo) grubość prowadnicy zwiększa się o 20mm,



- w przypadku, gdy kurtyna zamocowana jest powyżej posadzki należy wykonać dodatkowy element (parapet) o klasie odporności ogniowej min. EI120 oraz minimalnych wymiarach $Sp \times Gp$ [mm], gdzie: Sp (szerokość) = $So + 240$, Gp (głębokość) = 80; wysokość parapetu zależy od użytych do jego wykonania materiałów,
- brama kurtynowa typu MARC-Ok w wersji podstawowej przewidziana jest do stałego utrzymywania płaszcza kurtyny w pozycji skrajnie rozwiniętej (zamkniętej) bądź zwiniętej (otwartej). Bramy wykonywane są w klasach trwałości **C0** (0-499), **C1** (500-10000), **C2** (10000 - 50000) - wartości w nawiasach określają ilość cykli otwarcie/zamknięcie. Deklaracja właściwości użytkowych dostarczona z bramą zawiera deklarowaną klasę trwałości dla danej bramy
- firma Małkowski-Martech S.A. zastrzega sobie prawo wprowadzania zmian w niniejszej karcie,